

MINAMI SHINSHU ORIGINAL PAPER BAG

従来品より
コンパクトに
なりました!



NEW!

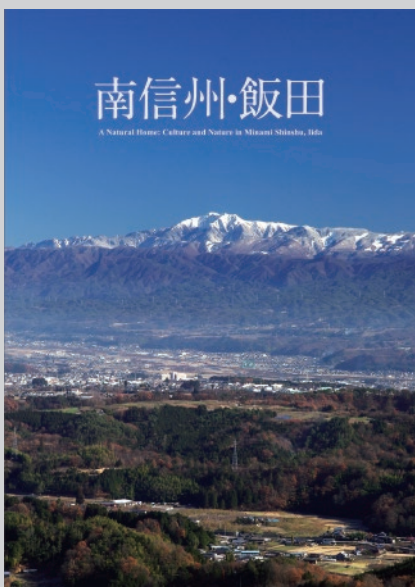


南信州地域の観光・文化・自然のPRに!

南信州オリジナル紙袋

価格 100円(税込)

サイズ:H360mm×W260×D100mm(持ち手除く)、持ち手:ハッピータック、素材:PP加工コート紙
取り扱い販売窓口 公益財団法人 南信州・飯田産業センター(飯田市上郷別府3338-8)

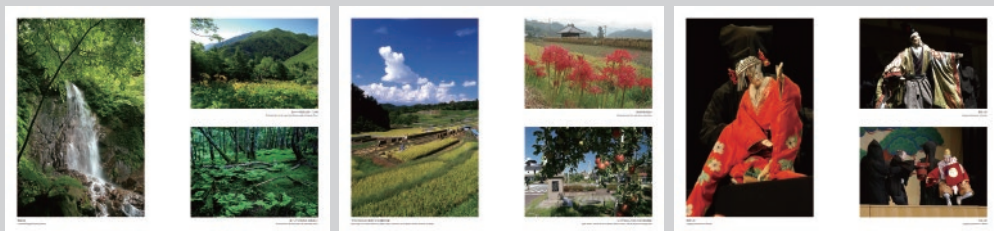


南信州・飯田、多様な春夏秋冬と文化。

風景写真集 南信州・飯田

価格 1,000円(税込) A Natural Home: Culture and Nature in Minami Shinshu, Iida

南信州・飯田は日本の中央、長野県(信州)の最南端に位置し、東に南アルプス、西に中央アルプスが聳え、南北に天竜川が貫く日本一の谷地形が広がり、豊かな自然と優れた景観、四季の変化に富み、様々な動植物の南限と北限が重なる多種多様な気候風土に恵まれています。飯田市では、当地域のイメージを国内及び海外の企業等に発信するための広報ツールとして、美しい四季の風景や、伝統文化を織り交ぜた写真集「南信州・飯田」を製作しました。発行・飯田市/全56頁(写真点数73点)/日本語・英語併記



取り扱い販売窓口

■まちなかインフォメーションセンター(飯田市役所観光課) 飯田市本町1丁目
■飯田市工業課 (公財)南信州・飯田産業センター内